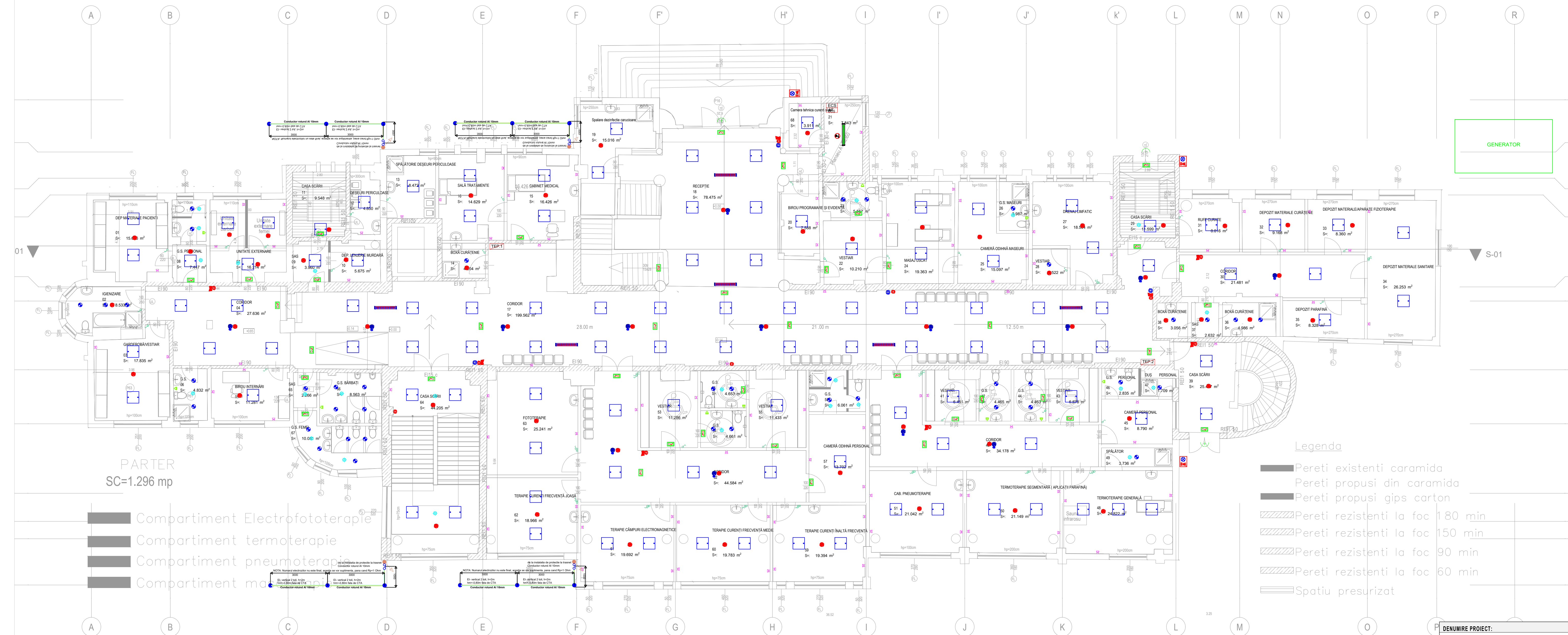


# PARTER



## Legenda

- Pereti existenti caramida
- Pereti propusi din caramida
- Pereti propusi gips carton
- Pereti rezistenti la foc 180 min
- Pereti rezistenti la foc 150 min
- Pereti rezistenti la foc 90 min
- Pereti rezistenti la foc 60 min
- Spatiu presurizat

## Legenda:

- Aparat iluminat normal, 2x sursa liniara LED 33W, IP54, tip montaj aplicat, 4800lm, 4000K, alimentare la 230V/50Hz
- Aparat iluminat normal, 2x sursa liniara LED 33W, IP20, tip montaj aplicat, 4800lm, 4000K, alimentare la 230V/50Hz, echipat cu kit de emergenta cu autonomie 1h, Ra=90-100, antipanica
- Aparat iluminat normal, 2x sursa liniara LED 33W, IP20, tip montaj aplicat, 4800lm, 4000K, alimentare la 230V/50Hz, echipat cu kit de emergenta cu autonomie 3h, Ra=90-100, pentru continuarea lucrului
- Aparat iluminat normal, 2x sursa liniara LED 33W, IP20, tip montaj aplicat, 4800lm, 4000K, alimentare la 230V/50Hz, echipat cu kit de emergenta cu autonomie 2h, Ra=90-100, pentru interventii
- Aparat iluminat de siguranta (marcarea cailor de evacuare EXIT LED, constructie IP20, tip montaj aplicat pe perete/suspendat, sursa LED, min. 200cd/imp, distanta de observare 25m, alimentare la 230V/50Hz echipat cu kit de emergenta, autonomie 2h
- Aparat iluminat de siguranta (identificarea cailor de evacuare din exterior)constructie etansa IP65, tip montaj aplicat, sursa LED, min. 200cd/imp, distanta de observare 25m, alimentare la 230V/50Hz echipat cu kit de emergenta, autonomie 2h,montaj exterior
- Aparat iluminat de siguranta (marcarea /hidranti) IP20, tip montaj aplicat, sursa LED, min. 200cd/imp, distanta de observare 25m, alimentare la 230V/50Hz, echipat cu kit de emergenta, autonomie 1h, include abtipid pentru marcarea hidranților
- Buton actionare manuala ferestre cu deschidere automata
- Tablou electric
- Corp de iluminat 600x600mm, 230V, cu surse LED, 40W, minim 4400 lm, temperatura de culoare 4000-5000K, Ra>80, IP40, montaj aparent

- Interrupator simplu 10A, 220V, IP20
- Interrupator cap-scara 10A, 220V, IP20
- Racord electric
- Priza dubla etansa 230V/16A CP
- Priza dubla 230V/16A CP
- Set de alarma pentru G.S. persoane cu dizabilitati
- Senzor de miscare 360 grade
- Detector fum adresabil
- Detector fum adresabil montat in plafon
- Avertizor optic cu led - pentru detectori montati in plafon
- Detector fum+temperatura adresabil
- Buton actionare iluminat antipanica
- Buton inchidere iluminat antipanica
- Buton manual de avertizare incendiu
- Sirena interioara
- Sirena exterioara\_ echipata cu flash
- Echipament de control si semnalizare
- Panou repeter
- Apelator telefon
- TEG-tablou electric general
- Corp de iluminat tip "downlight", 230V, cu surse LED, 12W, minim 1200 lm, temperatura de culoare 4000-5000K, Ra>80, IP54, montaj aparent

## DENUMIRE PROIECT:

Reabilitare și dotare Secția Recuperare, Medicină Fizică și Balneologie - din cadrul Spitalului Județean de Urgență Drobeta Turnu Severin, B-dul Carol I, nr.4

Adresa amplasament: B-dul Carol I, nr.4", Drobeta Turnu Severin, Judet Mehedinti

## BENEFICIAR:

Unitatea Administrativ Teritoriala Judetului Mehedinti pentru Spitalul Județean de Urgență Drobeta Turnu Severin

Adresa: Str. Mareșal Alexandru Averescu 2

## PROIECTANT GENERAL:

SC CEC SOLUTIONS SRL  
ARCHITECTURA INTERIOARA  
Adresa: Bld. Unirii, nr. 33, Tronson 1, Bucuresti Sector 3  
Tel: 0743.553.697 / 0763.183.569  
CUI: 317978779  
tehnico@cecarchitecture.ro

## PROIECTANT SPECIALITATE ELECTRICE:

## SC CEC SOLUTIONS SRL

SPECIFICATIE / NUME	SEMNTATURA
Sef Proiect Complex:	
Prof. Dr.Arh.Sorin MINGHIAT	
Sef Proiect Instalatii:	
Ing. Vlad Mares	
Proiectat:	
Ing. Eduard Tudorache	
Desenat:	
Ing. Eduard Tudorache	
INSTALATII ELECTRICE	Proiect nr.: 14
PLAN PARTER	Data: 17.10.2024
	Scara: 1:100
	Faza: DALI
Plansa: IE02	Revizia